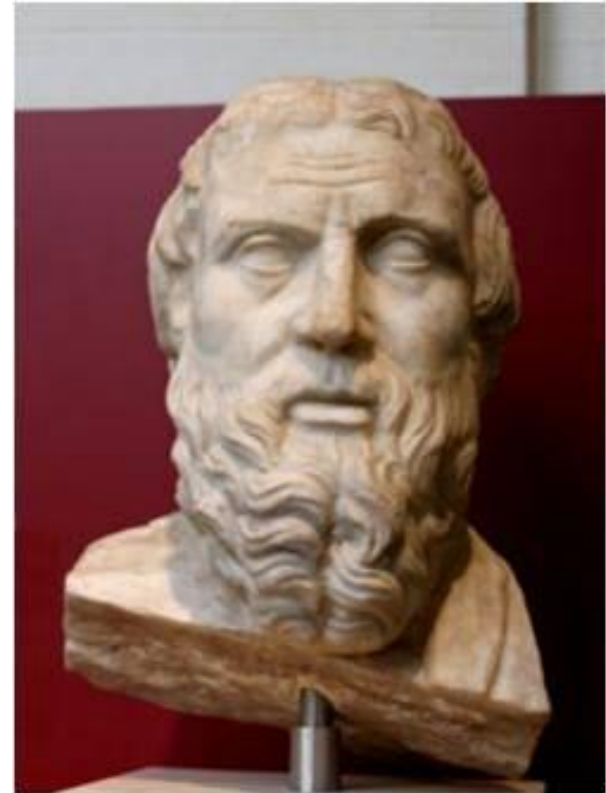


Erfaring med brug af ”Kulturelt Interview”

Marco Scarpinati Rosso M.D.

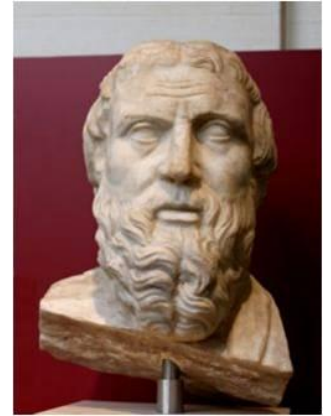
Herodotos

- Historieskrivningens och etnografis fader
- Första antropolog
 - fältarbete
 - relativism
 - analys av kontext



484 -425 f. Kr.

Herodotos



”Sjukdom drabbar män när de
är utsatta för förändring”

Ulysses syndrom

Depressivsyndrom
med blandning av

- ångest
- somatoform symptom
- dissociation

Chronic and Multiple Stress Syndrome

- Oro
- Nedstämdhet
- Trötthet
- Överkänslighet
- Irritabilitet
- Koncentrationssvårigheter
- Sömnstörningar
- Rädsla
- Panikattacker
- Muskelspänning
- Hypertoni
- Huvudvärk

MEDICINSK ANTROPOLOGI

- **Illness**
- **Disease**
- **Sickness**

Illness

Personlig upplevelsen av besvären

- Rädslan man känner
- Minskad prestationsförmåga
- Att lida av något okänt som inte kan kontrolleras

Disease

Biomedicinsk diagnos:

- Anatomi
- Fysiologi
- Etiologi
- Patologi

Sickness

- Individ + Sjukdom
- Förhållandet till samhället
 - familj
 - vänner
 - arbetsplats
 - vårdssystem

Vårdssystem

- Återstående prestationsförmåga
- Kostnad-vinst
- Diagnostiska statistiksystem
 - DSM
 - ICD



- Dessa tre grundsteg är oundvikliga
- Existerar inte ett alternativt system

Kulturella begrepp



Sickness

tolkning av begreppet görs utifrån **samhällskultur**,
sociala struktur och väldfärdstatens

utveckling

Disease

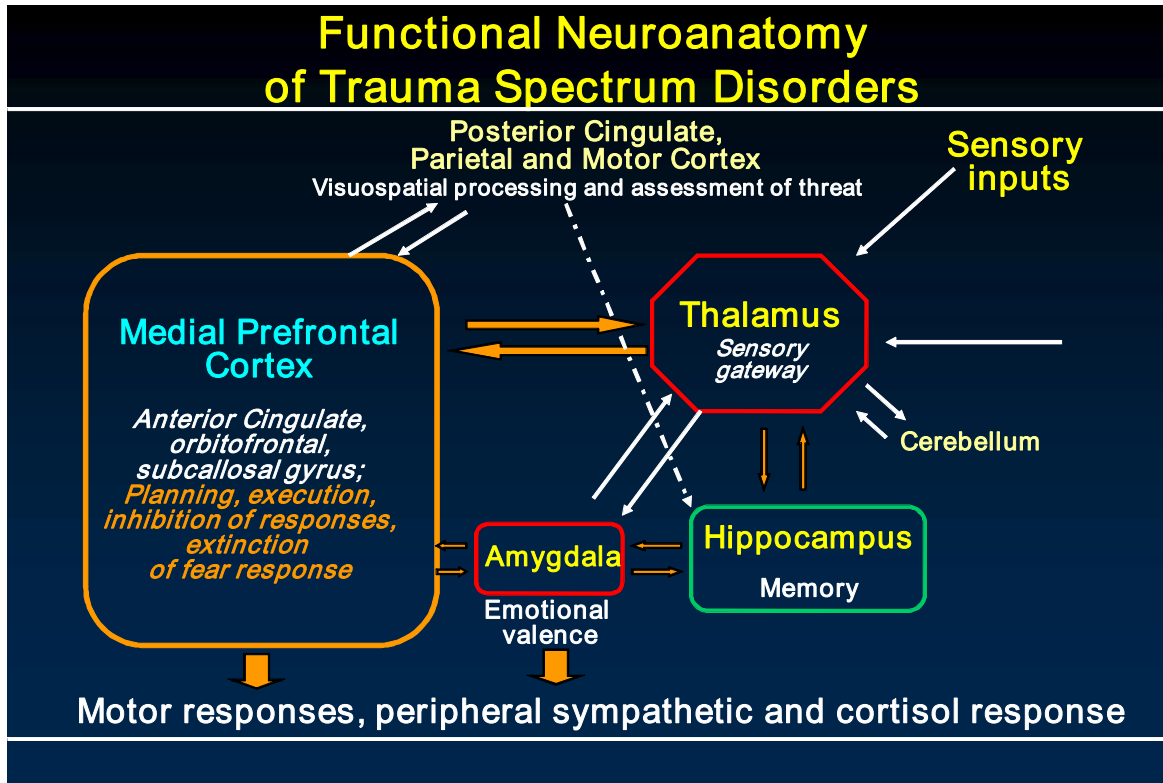
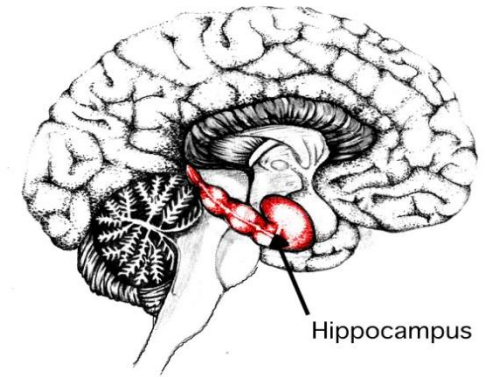
begreppet härleds ur den biomedicinska
vetenskapens **(kultur)** utveckling

Illness

uttrycken påverkas av **kulturella** betingelser
hos patienten som individ
förståelsen påverkas av **kulturella** betingelser
hos psykiater/behandlare som individ

Men har allt det någon
betydelse i det kliniska arbetet?

PTSD som "disease"



PTSD som "illness"

Vi saknar kriterier för att avgöra att en händelse är:

- stressande
- patogen för vissa och inte för andra

PTSD som "sickness"

- PTSD skapades p.g.a. samhällets behov
- PTSD förnekas p.g.a. samhällets beslut

- Psykiatrin själv är en kulturell produkt
- Psykiatrikernas perspektiv är även produkten av egen kulturell bakgrund grundad på specifika begrepp av personlighetsteori och samhällets funktion

Kolonial psykiatri

- *Dromopathia Ethyopica*
- *Dysesthesia Ethyopica*



Multicultural Health Services

| COUNTRY | PATTERN of MIGRATION | ISSUES | MODELS |
|-----------|----------------------|-------------------------|-----------------------|
| Australia | Immigration | Language | Interpreters |
| England | Colonialism | Racism | Anti-racist clinics |
| France | Colonialism | Traditional healing | Ethnopsychiatry |
| Germany | Guest-workers | Culture-bound syndromes | Undeveloped |
| USA | Immigration | Diversity | Ethnospecific clinics |
| Sweden | Forced migration | Trauma | Trauma services |

Kirmayer & Minas - 2000

Migration psychiatry

Sweden

- Individuation of PTSD as major issue
- Specific treatment (trauma services)
- Ethnic clinics (Spanska och Finska mottagning)

Limitations

- Identification of patient population with trauma issues
- Sterotyping of patients and ethnic groups
- **Marginalization of patients and care-givers**

Kulturell psykiatri...

...handlar om att förstå och värdera kulturella faktorerers betydelse för psykisk ohälsa och behandling, samt att det är ett grundläggande kunskapsområde för forskning och av stor betydelse för vårdarbetet

Kirmayer & Minas, 2000

Illness

uttrycken påverkas av **kulturella**
betingelser hos patienten som individ

förståelsen påverkas av **kulturella**
betingelser hos
psykiater/behandlare som individ

DSM IV

Appendix I

”Outline for Cultural Formulation”

DSM IV

Appendix I

”Outline for Cultural Formulation”

FORMULERING

Epikris

- Slutanteckning när patienten skrivs ut
- Sammanfattning
- I slutet av diagnostisk processen
- Statisk

Formulering

- Ständig övning i kliniskt tänkande
- Arbetshypotes
- I början av diagnostisk processen
- Dynamisk

EPIKRIS

- fru XY, 35 åring, djup försämrad depression trots ÖVM behandling med fluoxetin
- För 6 veckor sedan, snabb debut av ökande depressivitet. Övertygad om kontakt med död mormor genom telepati
- Gradvis förbättring med hjälp av Amyitriptilin
- **Diagnos: depressiv störning med psykotiska symptom**

FORMULERING

Fru XY är en 31-årig gift kvinna som i 6 veckor har känt sig mer och mer deprimerad och ur stånd att stå ut hemma, trots behandling med antidepressiva medel i öppenvården

1. **Depressiv störning.** Förutom att känna sig nedstämd har Fru XY vaknat ovanligt tidigt, mått sämre på morgonen och förlorat aptiten. Hon har föga energi eller initiativkraft. Hon anklagar sig själv för att vara en dålig mor (vilket hon inte är) och tror att hon inte kan bli frisk.
2. **Schizofreni** Fru XYs övertygelse om att hon har kontakt med sin döda mormor är en övervärderad ide´, inte en vanföreställning. Den fanns där innan hon blev sjuk och har helt klart att göra med hennes egen och hennes mors intresse för spiritualism. Hon visar inga första rangens symptom på schizofreni.

DSM IV

Appendix I

Outline for Cultural Formulation

Bakgrund

- Kliniskt svårt med psykiatrisk diagnostik i mångkulturella områden
- Kultur och kontext (sammenhang) har en betydelse för psykopatologi
- Kliniker behöver ett praktiskt stöd – inte bara teoribildning

Bakgrund

- Sjukdom upplevs i ett kulturellt, socialt och historiskt sammanhang.
- Universella psykopatologiska fenomen upplevs och tolkas utifrån kulturellt färgade referensramar och teoretiska antaganden.

Cultural Formulation

DSM IV-TR

- Individens kulturella identitet
- Individens förklaringar av sin sjukdom
- Kulturella faktorer som relateras till den psykosociala omgivningen och funktionsnivå
- Kulturella aspekter av relationen mellan patienten och behandlaren
- Kulturell bedömning och diagnostik samt behandling

Kulturformuleringen

- 1) Individens kulturella identitet
- 2) Individens förklaringar av sin sjukdom
- 3) Kulturella faktorer som relateras till den psykosociala omgivningen och funktionsnivå
- 4) Migration
- 5) Kulturella aspekter av relationen mellan patienten och behandlaren
- 6) Kulturell bedömning och diagnostik samt behandling

Patientens kulturella identitet

- Etniska/Kulturella referensgrupper
- Grad av deltagande i ursprungskulturen
- Grad av deltagande i världskulturen
- Språkkunskaper
- Språkanvändning

Förklaringar av sin egen sjukdom

- Framträdande uttryckssätt med vilka symtom eller behov kommuniceras
- Individens upplevelse av symptomens svårighet
- Betydelse i relation till normer i individens referensgrupp
- Individens förklaringsmodeller
- Aktuella vårdresurser och relationen med alternativ vård

Migration

- Anpassning till en rad stressorer
- Diskontinuitet
- Ackulturation (assimilering, integration, marginalisering)
- Trauma, övergrepp, hot
- Förändringar i den sociala situation

Premigrationsfas

sårbarhet

- Personlighet
- Färdigheter
- Påtvingad migration
- Förföljelse

återhämtning

- Frivillig migration
- Planerad



Premigrationstress

skäl

- Väpnade konflikter
- Politiska förtryck
- Grova överträdelser av mänskliga rättigheter
- Fattigdom

upplevelser

- Krig
- Mord
- Tortyr
- Våldtäkt
- Hot
- Förnedring



Migrationsfas (själva flykten)

skäl

- Förlust av social stöd
- Osäkerhet
- Begränsad ekonomi

upplevelser

- Ensamhet
- Frustration
- Rädsla



Migrationstress (själva flykten)

sårbarhet

- Migrationskategorier
- Förlust
- Övergiven
- Trauman

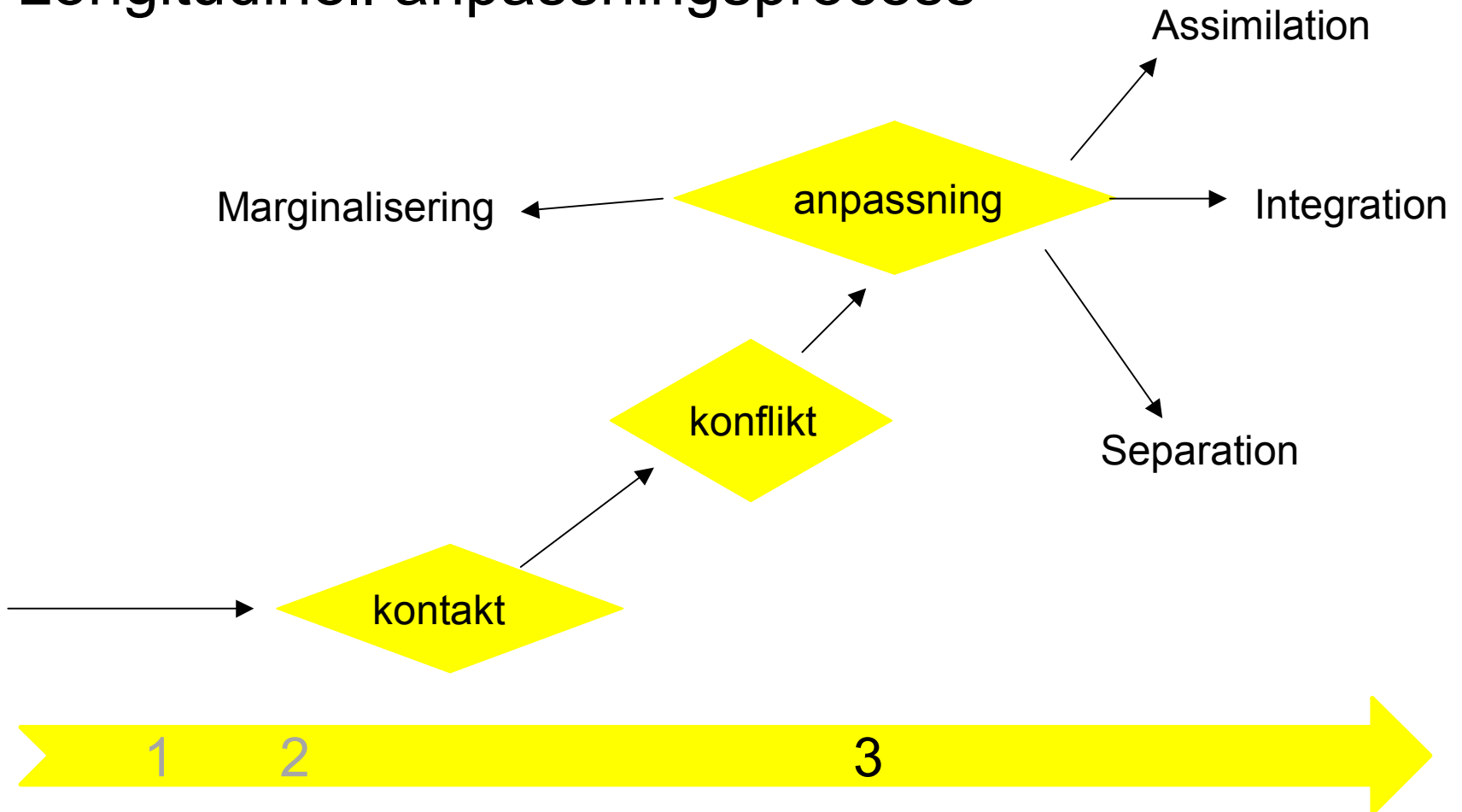
återhämtning

- Grupp migration



Postmigrationsfas

Longitudinell anpassningsprocess



Postmigrationsstress

sårbarhet

- Kulturchock
- Kulturkrock
- Diskriminering/Rasism
- Motsättning mellan förväntning och uppnått resultat

återhämtning

- Kulturell Identitet
- Socialt stöd
- Socio-ekonomisk fördel



Psykosocial omgivning och funktionsnivå

- Kulturella tolkningar av sociala stressfaktorer
- Tillgängligt social stöd
- Funktionsnivå/Funktionsnedsättning
- Stress i den lokala sociala miljön samt religionens och anhörigas betydelse

Relationen med behandlaren

Skillnader i kultur och social status mellan individen och klinikern

- Språk
- Utforska symtom
- Förstå symtomens kulturella betydelse
- Skapa en adekvat relation
- Bedömning av patologi

Kulturell bedömning av

- Diagnostik
- Vård
- Reflektion över vad sociokulturella faktorer betyder för relationen
- Hur språk och tolkning fungerat
- Intimitetsnivå
- Patientens förståelse av situationen
- Egna reaktioner (överföring/motöverföring)
- Reflektion över validitet av gjord diagnostik

”Utveckling av psykiatrisk diagnostik i en mångkulturell vårdmiljö”

Transkulturellt Centrum

Spånga psykiatriska mottagning



Norra Stockholm Psykiatri - Spånga

“The influence of the patients’ ethnicity, socio-demographic conditions and strain on psychiatric diagnosis given at an outpatient clinic”

Al Saffar et al.- 2004

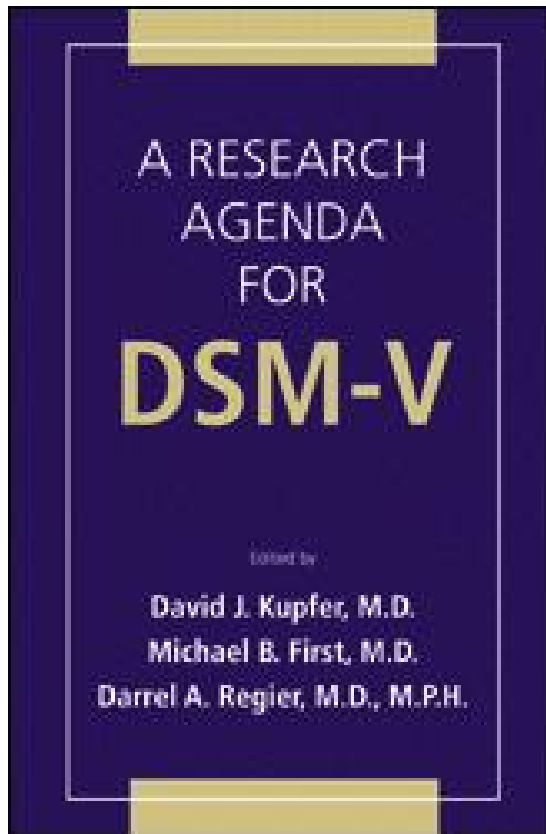
- African - psychotic disorders
- Greeks - somatoform disorders
- East European - anxiety disorders
- Swedes - personality disorders

Local epidemiology in Spånga

- Female Patients are underrepresented
- Bipolar Disorder is a very rare condition
- Psychotic disorder NOS is the most common diagnosis

S. Omérov, 2003

Bakgrund



- Pilot study

J. Mezzich, 1999

- Sporadic "case reports"

*WHO Group for advancement
of Psychiatry, 2001*

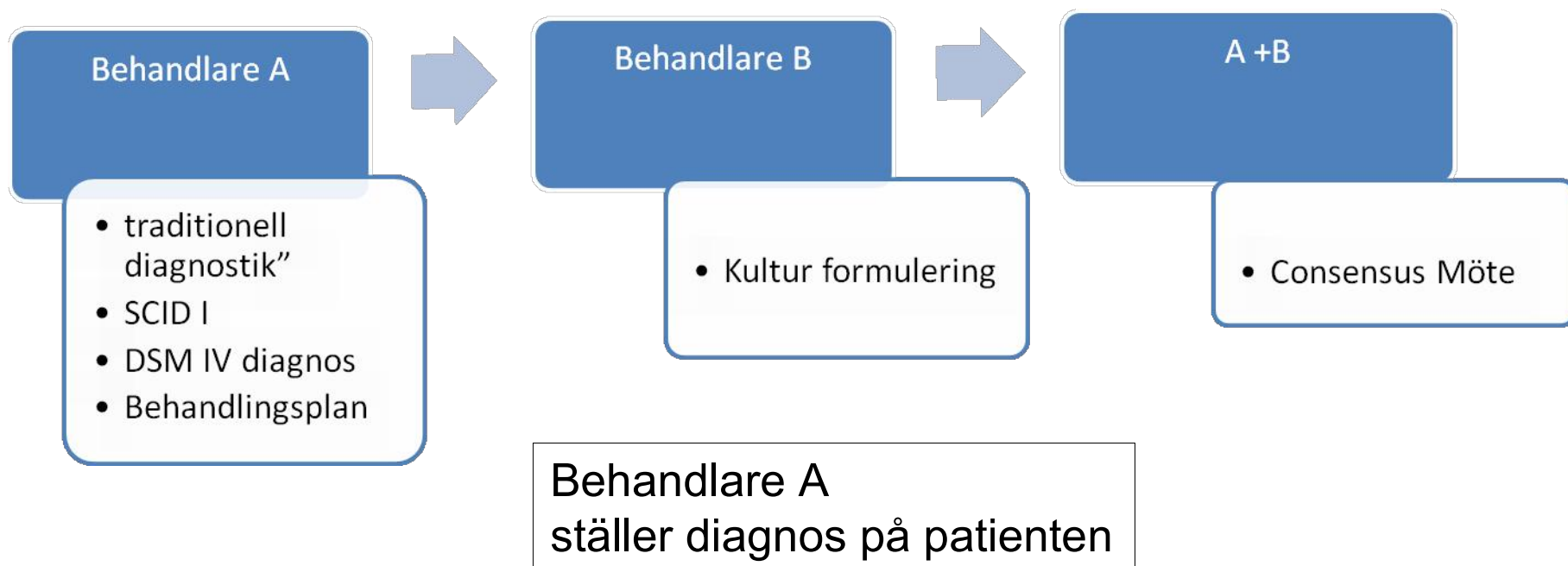
- Lack of research on
Cultural Formulation

R. Alarcón - 2004

Syften

Vad bidrar kulturformuleringen i DSM-IV
med
för psykiatrisk diagnostik?

Design



Utvärdering

- En kvantitativ analys av eventuell förändring av nosologisk diagnostik
- En kvalitativ kontent analys av information som tillkommit genom intervju enligt kulturformuleringen

Clinician A

after

Consensus
Meeting

- 20 diagnoses were changed
- 23 treatment plans were modified

- Different Axis I diagnoses
 - Bipolar disorder
 - complex PTSD
- Comorbidity Axis I diagnoses
 - PTSD as a complicating factor
- 2 deleted diagnoses
- Axis II diagnoses (301.9)
- GAF more reliable

Kliniskt fall

- 50 årig kvinna från Turkiet
- Remiss diagnos: depression med somatisering

”I cannot understand. I told the GP that I had pain in my back and she sent me to the psychiatrist as if I was mentally ill.

Now you, the psychiatrist, want to talk about my pain. I don't really understand.”

Kulturformulering

- *begravningen*
- *husläkaren*

“ In Turkey we react in this way when someone close dies. After that we feel better and more relaxed. Instead, here in Sweden, my neighbours rang the police”.

Kliniskt fall

- 50 årig kvinna från Turkiet
 - Grad av deltagande i ursprungskulturen
 - Grad av deltagande i världskulturen
 - Skillnader i kultur mellan individen och klinikern
 - Kulturkrock

Kliniskt fall

- 40 årig man från Iraq
- Remiss diagnos: PTSD

Kliniskt fall

- 40 årig man från Iraq

Individens förklaringar av sin sjukdom

- Individens upplevelse av symtomens svårighet
- Betydelse i relation till normer i individens referensgrupp

Migration

- Ackulturation (assimilering, integration, marginalsiering)
- Förändringar i den sociala situation

Kliniskt fall

- 29 årig kvinna från Etiopien
- Remiss diagnos: kris reaktion p.g.a. skilsmässa

Kliniskt fall

- 29 årig kvinna från Etiopien

psykosociala omgivningen och funktionsnivå

- Tillgängligt social stöd
- Funktionsnivå/Funktionsnedsättning
- Stress i den lokala sociala miljön samt religionens och anhörigas betydelse

Vilken nytta av kulturformuleringen?

- Lära känna patienten
- Etablera god kontakt
- Skapa en realistisk behandlingsplan
- För validitet av diagnostisk kategorisering

Bäärnhielm S. & Scarpinati Rosso M.

The cultural formulation – a model to combine nosology and patients' life context in psychiatric diagnosing

Transcultural Psychiatry (in press).

Rekommendationer

- Se individen, inte sjukdomen
- Lindra psykosociala belastningen
- Förstå betydelsen av symptomen
- Skapa behandlingsallians

En orm
!



En vägg
!

Ett rep !

PTSD!

Migrationsverketssyndrom!

Hysteri!

